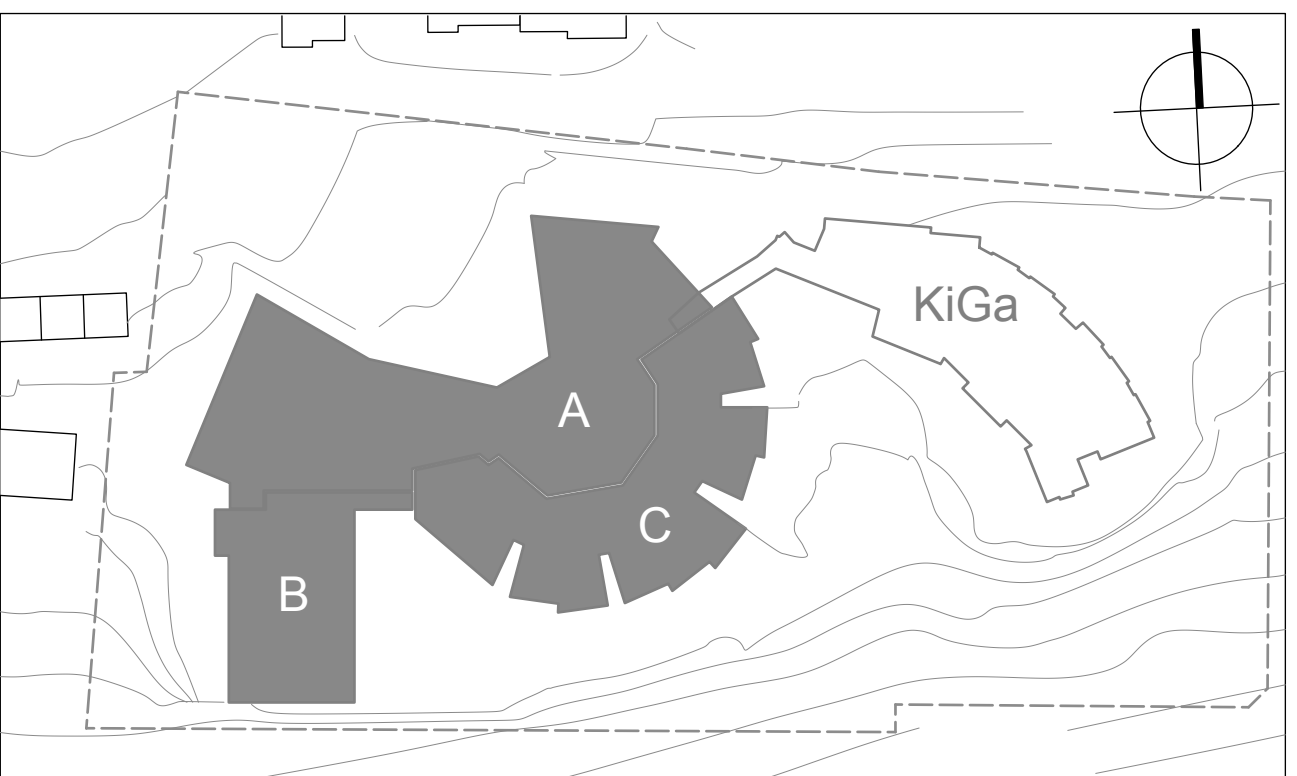


- LEGENDE**
- 11. Abbruch Dach**
- DA1 - Flachdach 1976
  - DA3 - STB 2005 (NUR DACHAUFBAU BIS AUF ABDICHTUNG!)
  - DA4 - STB Übergang 2005
  - Schrägdach KiGa
  - Glasdach (Abbruch)
  - Antika
  - Oberlichter
  - Dachablauf
  - Abbruch Dachaufbauten bis auf Abdichtung

**BEMERKUNGEN:**

- ALLE MASSE SIND ROHBAUMASSE !
- ALLE MASSE SIND AM BAU ZU NEHMEN UND VOM AUFTRAGNEHMER VOR AUSFÜHRUNGSBEGINN VERANTWORTLICH ZU PRÜFEN. ÜBER MASSEDIFFERENZEN IST DIE BAULEITUNG ZU INFORMIEREN.
- DIE AUSFÜHRUNGSPLÄNE GELTEN NUR IN ZUSAMMENHANG MIT DEN DETAILPLÄNEN DER ARCHITECTEN SOWIE DEN SCHAL- UND BEWEHRUNGSPLÄNEN DES TRAGWERKSPLANERS!
- ALLE TÜR- BZW. BRÜSTUNGSHÖHEN BEZIEHEN SICH AUF DIE ROHFUSSBODENHÖHE.
- MIT \* GEKENNZEICHNETE MASSE BEZIEHEN SICH AUF FERTIGFUSSBODENHÖHE.

| Index | Datum | Änderung | Bearbeiter |
|-------|-------|----------|------------|
|       |       |          |            |
|       |       |          |            |
|       |       |          |            |
|       |       |          |            |



|           |   |
|-----------|---|
| Übersicht | A = Ersatzneubau und Aufstockung<br>B = Sanierung Erweiterungsbau (BJ 2005)<br>C = Sanierung Grundstufe (BJ 1976) |
| Bezug     | OK FFB EG = +0,00 = 686,57 m ü.NN   |

|                                     |  |
|-------------------------------------|--|
| Projekt                             | Johann-Peter-Hebel-Schule<br>Umbau und Erweiterung |
| Projekt-Nr.                         | 240105   |
| Semmelweisstr. 70, 78532 Tuttlingen |  |

|                     |  |
|---------------------|--|
| Bauherr             | Landkreis<br>Tuttlingen<br>Bahnhofstraße 100, 78532 Tuttlingen |
| Datum, Unterschrift |  |

|                  |                           |
|------------------|---------------------------|
| Planbezeichnung  | LPH5 - Ausführungsplanung |
| Planbezeichnung  | Abbrucharbeiten Dach      |
| Plandaten        | Plangröße<br>DIN A0       |
| Maßstab          | 1:100                     |
| Plan erstellt am | 29.01.26                  |
| von              | YP                        |
| Plankürzel       | Gewerk<br>ARC - PO -      |
| Planinhalt       | Plan Nr.<br>E1 -          |
| LP               | 114 -                     |
| Status           | 6                         |
| Index            | P 00                      |